



COMUNE DI FANO ADRIANO
CORSO VITTORIO EMANUELE III, 2 – 64044 – FANO ADRIANO (TE)
PROVINCIA DI TERAMO

IL SINDACO
ADOLFO MORICONI

AREA III – URBANISTICA E LL.PP.
GEOM. GIANPIERO QUARANTA

UFFICIO SISMA
ARCH. GERMANO FRANCIOSI – ING. BERARDO CIAMPANA

SOVRAPPOSIZIONE TRA:
CARTA DEI DANNI – PERIMETRAZIONE DELLE
AREE SOGGETTE A PIANI DI RICOSTRUZIONE –
STRALCIO CARTA DELLA PERICOLOSITA' DA
FRANA TAV. Q349E

TAV.
2C

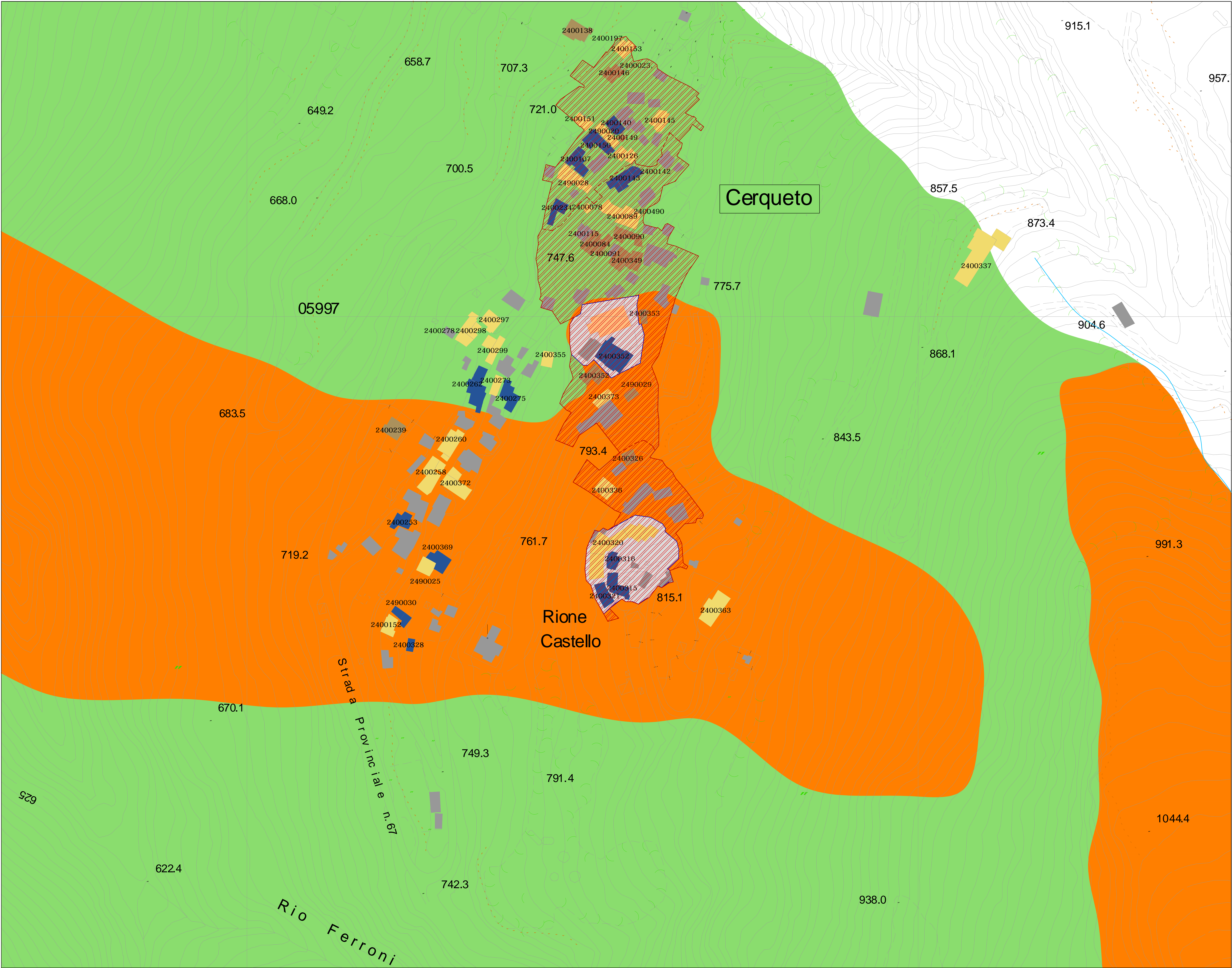
LOCALIZZAZIONE:
FRAZIONE DI CERQUETO

DATA :
FANO ADRIANO LI'

NOTE :

IL SINDACO
Adolfo Moriconi

IL RESPONSABILE DELL'AREA IIIA
URBANISTICA E LL.PP.
Geom. Gianpiero Quaranta



LEGENDA

- | | | |
|---|--|--|
| AGGREGATI EDILIZI CON TIPOLOGIA DI INAGIBILITA' "A" | AGGREGATI EDILIZI PRIVI DI SCHEDA DI RILEVAMENTO DANNO "AEDES" | PERIMETRAZIONE AREE SOGGETTE A PIANI DI RICOSTRUZIONE |
| AGGREGATI EDILIZI CON TIPOLOGIA DI INAGIBILITA' "B" o "C" | AGGREGATI EDILIZI CON INAGIBILITA' RIMOSSA | AREE "A" – CENTRO STORICO DA P.R.G. |
| AGGREGATI EDILIZI CON TIPOLOGIA DI INAGIBILITA' "E" | PIANO DEI MODULI ABITATIVI PROVVISORI "M.A.P." | AGGREGATI EDILIZI PRIVI DI SCHEDA DI RILEVAMENTO DANNO "AEDES" |
| P1 – PERICOLOSITA' MODERATA | P2 – PERICOLOSITA' ELEVATA | P3 – PERICOLOSITA' MOLTO ELEVATA |
| | | R4 – RISCHIO MOLTO ELEVATO |